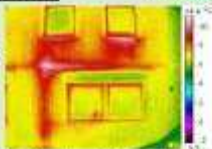


Energieverbrauch mit anderen Augen sehen

Thermografie zeigt Schwachstellen auf

BL Automation • jetzt in
Schloss Holte • Stukenbrock



Im März 2009 bezog die BL Automation

ihre neuen Büroräume – in den Lüchten 26. „Der strategisch günstige Verkehrsanschluss und die gute Infrastruktur waren für uns die entscheidenden Argumente zum Umzug.“ so Herbert Bäumer, der sich mit seiner Dienstleistung vorstellt. „Beratung zu Energieverbrauch und Anlagenanalysen erhalten zukünftig mehr Aufmerksamkeit.“ erläutert Bäumer. Dies betrifft die privaten Haushalte beim Einsatz effizienter Elektrogeräte und bei Fragen zur Gebäudesanierung (Heizung, Wärmeverluste, Wärmebrücken, Energiepass) genauso, wie Industrie und Gewerbe (wirtschaftliche, stabile Betriebs-, Produktionsprozesse, vorbeugende Instandhaltung).

Elektroplanung, Fachbauleitung, Energieoptimierung

Als hauptverantwortliche Projekt-, Bauleiter berät und unterstützt das BL-Team seine Kunden, im Fachbereich der Elektroplanung, mit spezifischen Kompetenzen aus Anlagenautomatisierung, CAD-Konstruktion und Programmierung. Bis zur Inbetriebnahme werden kostenoptimale Lösungen entwickelt und im Team mit dem Bauherrn, Architekten und anderen Projektbeteiligten erfolgreich umgesetzt. Mit ihrer Erfahrung aus unterschiedlichsten Bereichen, wie der Wasser- und Abwassertechnik, realisiert die BL Automation individuelle Planungsprojekte.

Thermografie - Prüfung elektrischer Anlagen und Geräte

Die Thermografie bietet vielfältige Einsatzmöglichkeiten. Speziell zur Produktionssicherung, Instandhaltung und beim Anlagenschutz wird sie eingesetzt. So werden Fehler frühzeitig erkannt, bevor sie zum Problem werden. Die wichtigsten Leistungsmerkmale der Thermografie (elektr. Anlagen, Maschinen, Geräten) sind die Reduzierung von Unfall- und Brandgefahren, das Aufdecken von Schwachstellen und das rechtzeitige Erkennen von Schäden. Betriebe erhalten so die Möglichkeit erforderliche Reparaturmaßnahmen vorausschauend zu planen, undefinierte Anlagenausfälle, und damit einhergehende Produktionsstillstände, zu vermeiden.

Die IR-Prüfung und -Messung nach DIN54191, VDS2859 erfolgt kontaktlos und unter laufenden, realen Betriebsbedingungen. Das Beachten der BetrSichV (Betriebssicherheitsverordnung) ist hierbei unerlässlich. „Auch im Privatbereich gewinnt die Thermografie zunehmend an Bedeutung.“ erklärt Herbert Bäumer.

Gebäudethermografie - Wann sollten Hausbesitzer aktiv werden?

Ab einem Energieverbrauch von 150kWh/m² pro Jahr ist es ratsam eine Analyse durchzuführen. Durch die Gebäude-Thermografie werden vorhandene Schwachstellen, Energieverluste gezielt aufgedeckt und bewertet. Es geht letztlich um das Senken der Energie- und Sanierungskosten. Deshalb beginnt die Gebäudeanalyse bei den baulichen Gegebenheiten (Türen, Fenster, Fensteranschlüsse, Jalousien, Fassade, Wärmedämmung, Heizungssystem etc.). Die Qualität thermischer Aufnahmen hängt vom Fachmann, seiner technische Ausrüstung und Ausstattung, so wie von den Umweltbedingungen und dem abschließenden, detaillierter Analysebericht ab. Durch die Kombination aus Thermografie und Energieberatung, gibt die BL Automation zusätzlich einen Überblick über Investitionskosten, Amortisierung und mögliche Fördermittel. In Kooperation arbeitet sie Thermo-Energiebericht und Energiepass aus. Zusätzlich bietet sie ihren Kunden die Beurteilung der vorhandenen Elektrohaushaltsgeräte und eine Tarifberatung an.

Gewinnen Sie eine Thermografie von Ihrem Eigenheim

Pünktlich zur anstehenden Heizperiode verlost die BL Automation das Highlight - eine Gebäudethermografie. „Es ist unser regionales Einstandsangebot für Hausbesitzer.“ kündigt Herbert Bäumer an.

Frage: Wer ist älter? „Miss Liberty“ oder unser Hermann?

Nähere Informationen und die Teilnahmebedingungen finden Sie im Internet auf der Website. Das Ende der Verlosung ist am 30.11.09.



Sachverständiger zertifizierter
Elektrothermograf Herbert Bäumer

BL AUTOMATION - www.bl-automation.de - 0 52 07 / 95 73 73-0